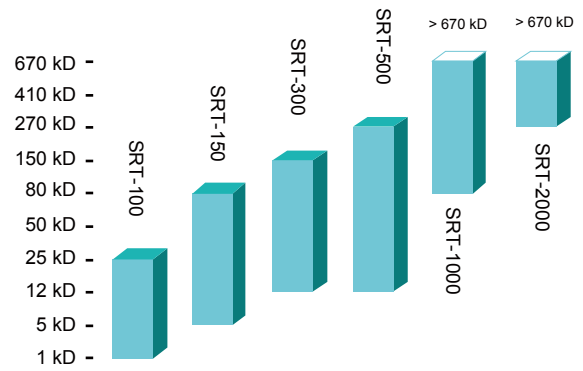
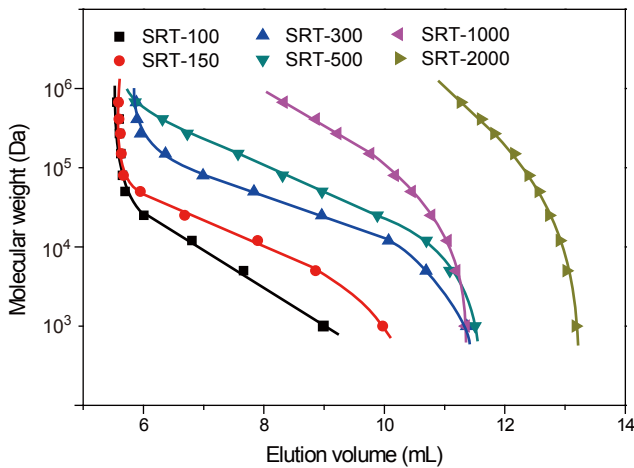


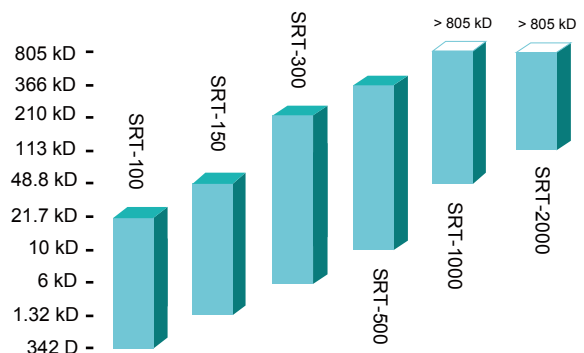
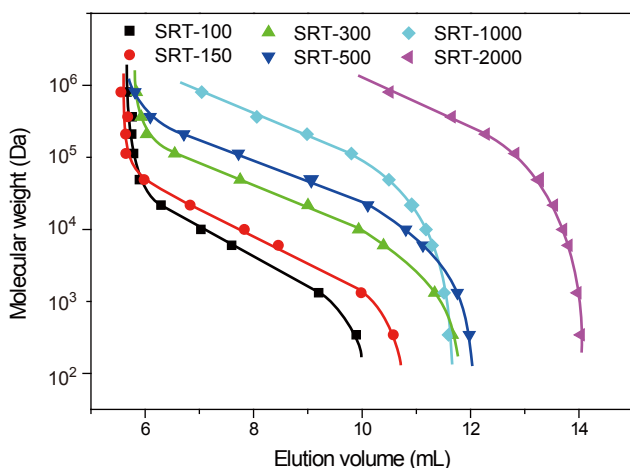
水溶性聚合物分离中的体积排阻色谱柱选择指南

葡聚糖 (Dextran)



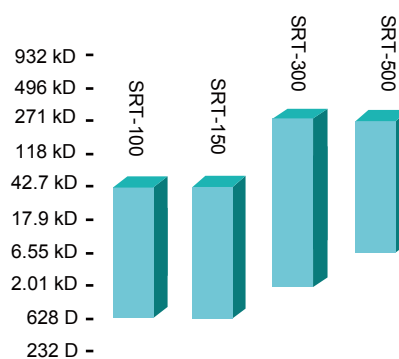
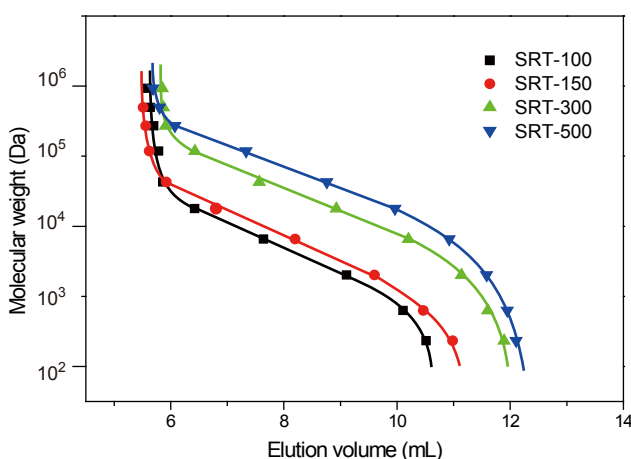
■ 分子量对数值和洗脱体积呈线性分布区间

普鲁兰 (Pullulan)



■ 分子量对数值和洗脱体积呈线性分布区间

聚乙二醇 (PEG)



■ 分子量对数值和洗脱体积呈线性分布区间

注：以上分子量校准曲线实验结果为采用7.8 × 300 mm色谱柱所得。其他规格和系列（包括SRT-C、Zenix和Zenix-C）的色谱柱可参考SRT对应孔径来进行选柱。